

*The Knowledge Partner for a Better Future*

megastudy 

Investor Relations 2016

# 메가스터디교육(주)

메가스터디교육(주) | 서울시 서초구 효령로 321 덕원빌딩  
TEL 02-3489-8200 | Web <http://corp.megastudy.net>

# CONTENTS

## Investor Relationship

### I. 회사소개

1. 회사개요
2. 성장과정
3. 사업분야

### II. Appendix

요약재무제표



The Best Educational  
Contents Provider

대한민국을 대표하는 이러닝 기업으로서  
전국 중고생의 교육경쟁력을 드높이는데 앞장서겠습니다.

# Chapter I . 회사소개

1. 회사개요

2. 성장배경

3. 사업분야

# I. 회사소개

## 1. 회사 개요

“전문성 제고 및 핵심 경쟁력 강화”를 위한 인적분할 단행

megastudy 

고등사업부문

megastudy 

 메가스터디학원

초중등사업부문

**Mbest** 

**Mjunior** 

일반성인사업부문

메가엠디(주), (주)에스이글로벌, 아이비김영(주)  
메가넥스트(주)

기타사업부문

메가푸드앤서비스(주), 메가인베스트먼트(주),  
메가박스(주)

2015년  
4월1일  
인적분할

## 메가스터디교육(주)

고등사업부문

megastudy 

↳ 고등 온라인

 메가스터디학원

↳ 고등 오프라인

초중등사업부문

**Mbest** 

↳ 중등 온라인

**Mjunior** 

↳ 초등 온라인

# I. 회사소개

## 1. 회사 개요

**“평등하게 교육받는 세상을 꿈꾸며”**

메가스터디교육은 종합교육그룹으로 성장하고 있습니다.

회사명	메가스터디교육(주)
대표이사	손성은
설립일	2000년 7월 12일 - 2015년 4월 1일(분할, 신설)
자본금	11.6억원
주요사업	온라인 강의 오프라인 학원 직영사업 등
본사	서울시 서초구 효령로 321 (서초동, 덕원빌딩)
임직원	877명 (계약직 포함, '16년 1Q 기준)
Web Site	<a href="http://corp.megastudy.net">http://corp.megastudy.net</a>

고등 On-Line	
	Web Site : <a href="http://www.megastudy.net">www.megastudy.net</a>
	강 사 진 : 국어 17, 수학 14, 영어 15 등 120여명

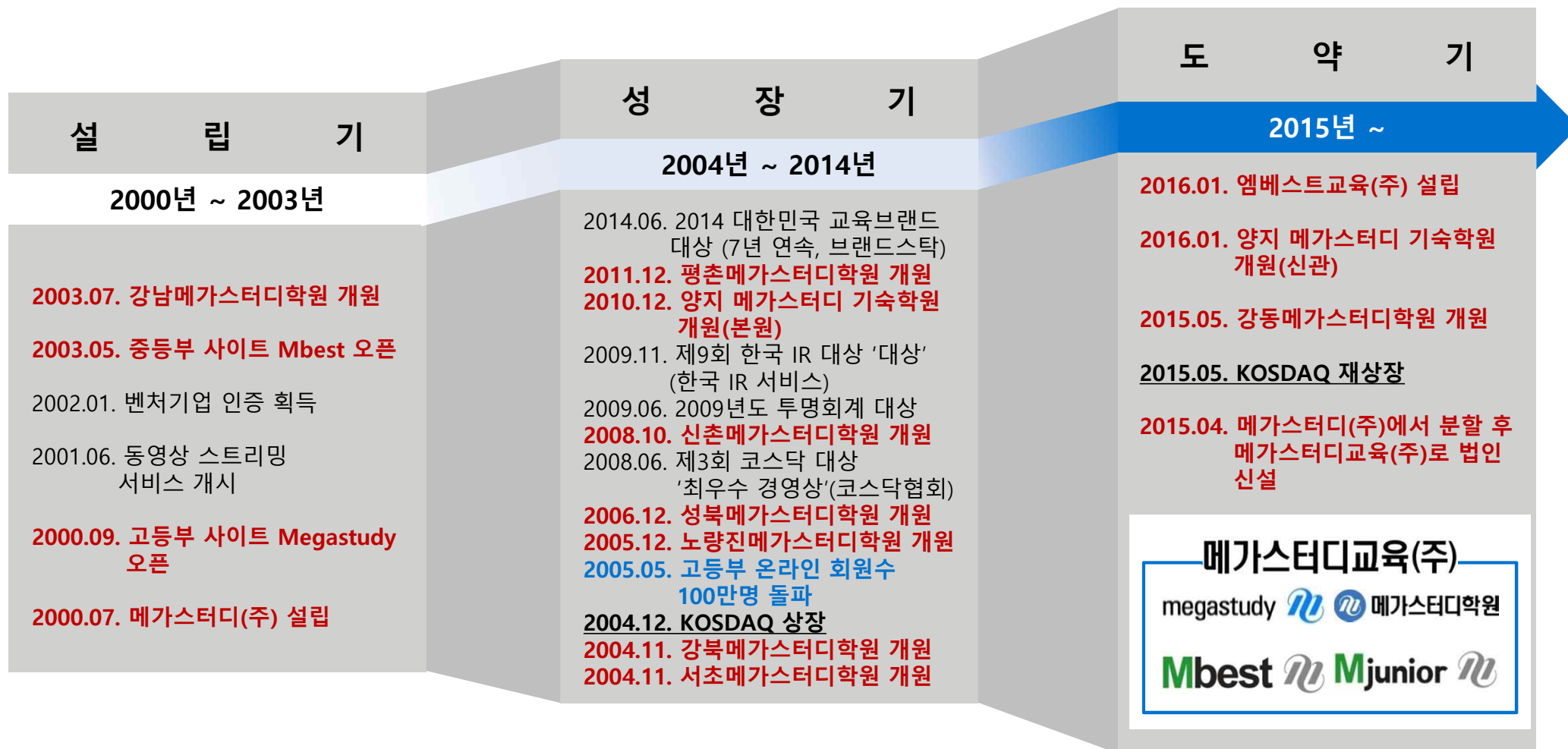
고등 Off-Line	
	Web Site : <a href="http://campus.megastudy.net">campus.megastudy.net</a>
	강 사 진 : 국어 53, 수학 81, 영어 55 등 320여명

초중등 On-Line	
	Web Site : <a href="http://www.mbest.co.kr">www.mbest.co.kr</a> / <a href="http://www.mjuniior.co.kr">www.mjuniior.co.kr</a>
	강 사 진 : 국어 17, 수학 14, 영어 15 등 120여명

# I. 회사소개

## 2. 성장과정

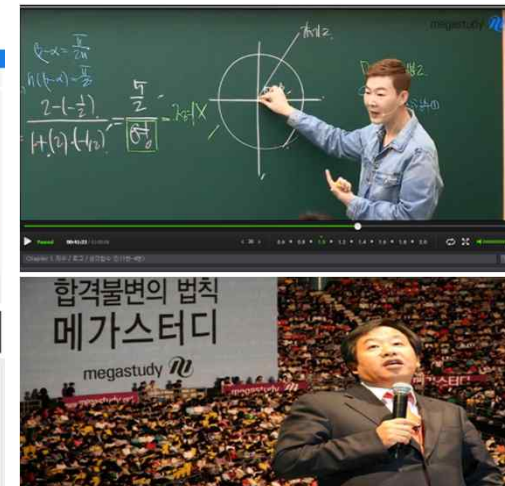
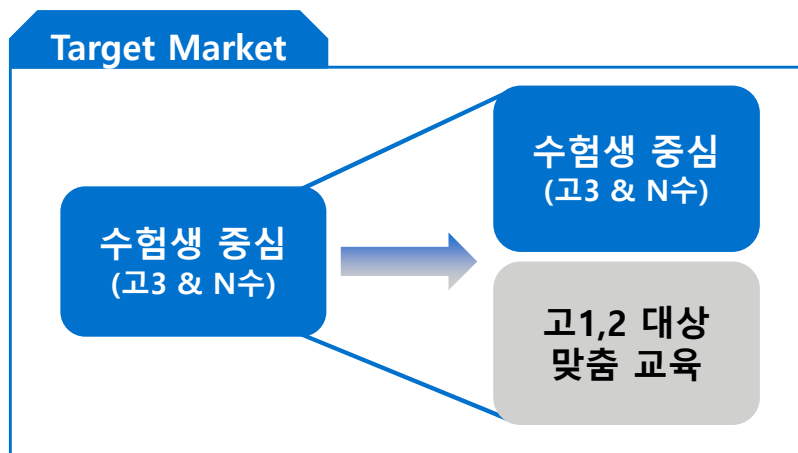
“대한민국 교육의 미래를 만드는” 대한민국 대표 지식 기업



# I. 회사소개

## 3. 사업분야 - 고등 On-Line

**“합격불변의 법칙, 메가스터디 - 대학입시의 모든 것”**



**Contents**

수능

내신

대학별  
고사

진학  
지도

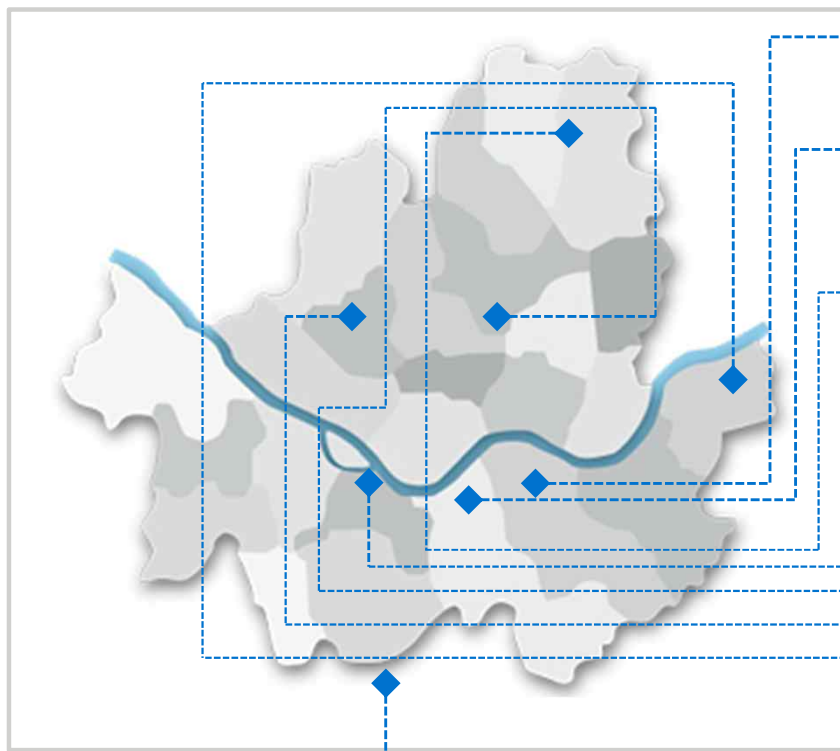
**120여명 강사진이 1,900여개 강좌 제공**

- 수능 - 국어/수학/영어/한국사/탐구 영역 1,100여개 강좌
- 내신 - 고등학교 전 교과 과정 400여개 강좌
- 대학별고사 - 대입 대학별 고사 대비 400여 강좌
- 진학지도 - 대규모 입시설명회, 모의평가 및 수능 온라인 풀서비스 진학상담, 신뢰도 높은 진학 정보 제공

# I. 회사소개

## 3. 사업분야 - 고등 Off-Line

“On-line의 명성과 실력 그대로, 메가스터디학원”



<b>강남</b>	개원 : 2003년 7월 개설강의 : 단과반/연합반/재수정규반
<b>서초</b>	개원 : 2004년 11월 개설강의 : 연합반/재수정규반
<b>강북</b>	개원 : 2004년 11월 개설강의 : 단과반/연합반/재수정규반
<b>노량진</b>	개원 : 2005년 12월 개설강의 : 단과반/재수정규반
<b>성북</b>	개원 : 2006년 12월 개설강의 : 단과반/재수정규반
<b>신촌</b>	개원 : 2008년 10월 개설강의 : 단과반/재수정규반
<b>강동</b>	개원 : 2015년 5월 개설강의 : 연합반/재수정규반
<b>평촌</b>	개원 : 2011년 12월 개설강의 : 단과반/연합반/재수정규반

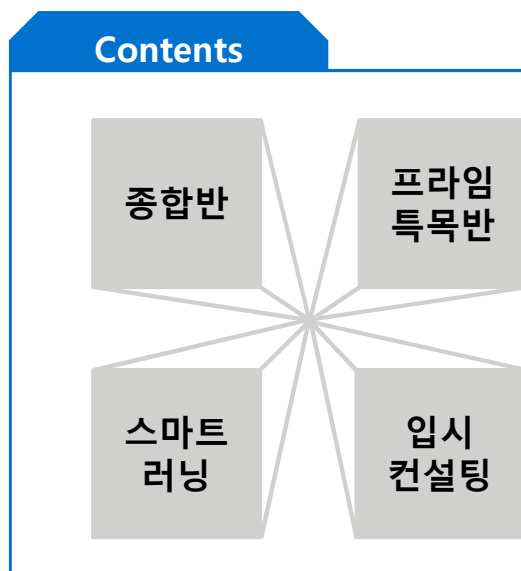
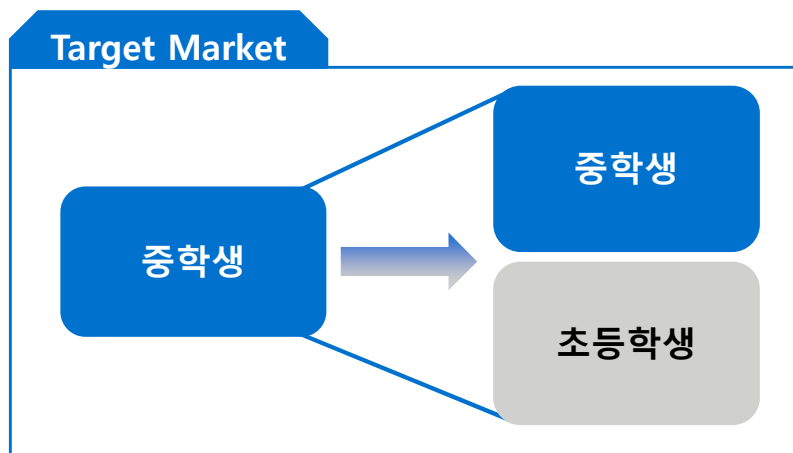
<b>양지 기숙학원(본관)</b>	<b>양지 기숙학원(신관)</b>
개원 : 2010년 12월 개설강의 : 재수정규반 (1,500명)	개원 : 2016년 1월 개설강의 : 재수정규반 (650명)



# I. 회사소개

## 3. 사업분야 - 초중등 On-Line

“올바른 학습습관을 길러줍니다”



### 110여명 강사진이 4,000여개 강좌 제공

- 종합반 - On-Line 교육에 Off-Line 학습관리 시스템을 접목한 기간제 종합 교육 및 진로 검사 등 각종
- 프라임 특목반 - 특목고 대비 강좌, 학생부 관리, 입시전략 수립 등 제공
- 스마트러닝 - 스마트 기기 사용으로 강의수강, 문제풀이, 궁금증 해결, 학습내용 필기 등을 언제 어디서든 가능하게 하는 시스템
- 입시컨설팅 - Mbest 출신 특목/자사고 합격생 데이터를 토대로 전문 컨설턴트가 맞춤 입시컨설팅 밀착 진행



The Best Educational  
Contents Provider

대한민국을 대표하는 이러닝 기업으로서  
전국 중고생의 교육경쟁력을 드높이는데 앞장서겠습니다.

# Chapter II. Appendix

## 요약재무제표

## II. Appendix

### 요약 재무제표

#### ■ 요약 재무상태표

[단위 : 백만원]

	2015년			
	1Q	2Q	3Q	4Q
<b>자산</b>				
현금및현금성자산	-	3,196	3,163	-
매출채권	-	1,849	2,460	-
재고자산	-	206	145	-
유형자산	-	122,309	129,888	-
무형자산	-	26,033	24,305	-
기타자산	-	76,697	74,189	-
<b>자산총계</b>	-	<b>230,290</b>	<b>234,150</b>	-
<b>부채</b>				
유동부채	-	50,641	48,158	-
비유동부채	-	10,547	10,231	-
<b>부채총계</b>	-	<b>61,188</b>	<b>58,389</b>	-
<b>자본</b>				
자본금	-	1,162	1,162	-
<b>자본총계</b>	-	<b>169,102</b>	<b>175,761</b>	-

#### ■ 요약 손익계산서

[단위 : 백만원]

	2015년				
	1Q	2Q	3Q	4Q	누적
<b>매출</b>	-	<b>45,207</b>	<b>49,535</b>	-	<b>94,742</b>
매출원가	-	18,700	20,506	-	39,206
매출총이익	-	26,507	29,029	-	55,536
판관비	-	19,763	20,721	-	40,484
<b>영업손익</b>	-	<b>6,744</b>	<b>8,308</b>	-	<b>15,052</b>
<b>영업이익률</b>	-	<b>14.9%</b>	<b>16.8%</b>	-	<b>15.9%</b>
금융수익	-	360	278	-	638
기타수익	-	6	319	-	326
기타비용	-	217	199	-	416
법인세차감전손익	-	6,893	8,706	-	15,599
법인세	-	1,629	2,034	-	3,662
<b>당기순손익</b>	-	<b>5,264</b>	<b>6,673</b>	-	<b>11,937</b>
<b>당기순이익률</b>	-	<b>11.6%</b>	<b>13.5%</b>	-	<b>12.6%</b>
주당순손익	-	2,266	2,874	-	5,140